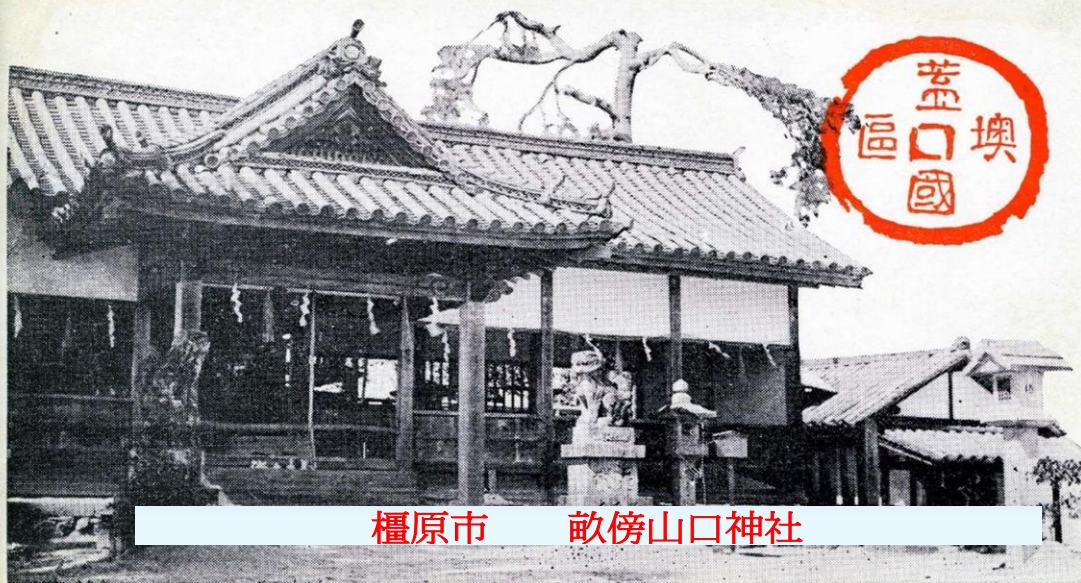


宇陀市 宇太水分神社

前居鳥大社辨分小大宇社縣



橿原市 畝傍山口神社

社神口山火畝才座に頂山傍畝和大



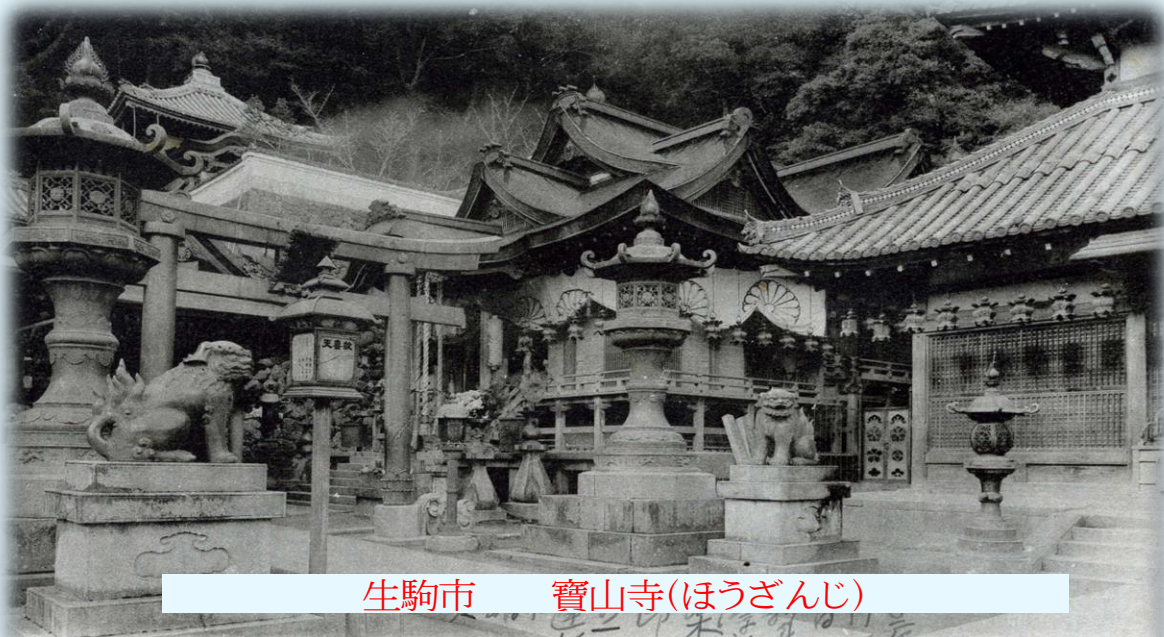
橿原市 久米神社

同縣御米久内式守鎮 (寺米久和大)



奈良市 手向山八幡宮 たむけやま

神錦の葉紅山向手すへありこも帯はびた此が久古は山向手
りな住る顔色秋るな寂清てしに所るた詠どしにまにまの宮幡八山向手(勝名良奈)



生駒市 寶山寺(ほうざんじ)

(行發店畫村家)

HOZANJI TEMPLE MT. IKOMA, YAMATO.

堂天喜觀寺山寶山駒生



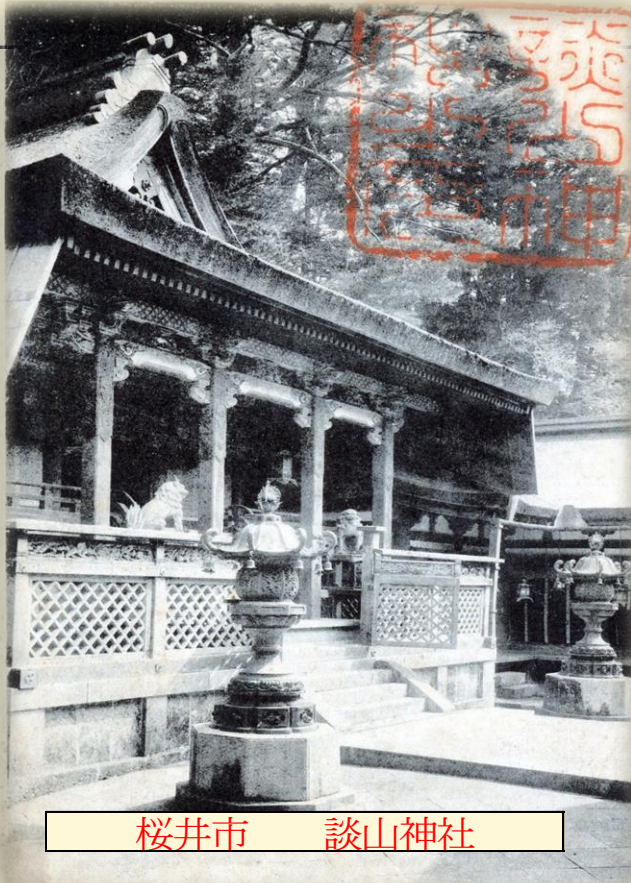
吉野町 吉野山 金峯山寺藏王堂

堂王藏寺山峰金山野吉和大

古絵葉書と狛犬④

奈良④

大阪①



桜井市 談山神社

談山神社御本殿



大阪 藤井寺市 道明寺天満宮

河内道明寺土師神社本殿



堺市 大鳥神社

社神鳥大社大幣官州京



大阪 東大阪市 枚岡神社

殿 拜 社神岡枚社大幣官



大阪市 高津神社

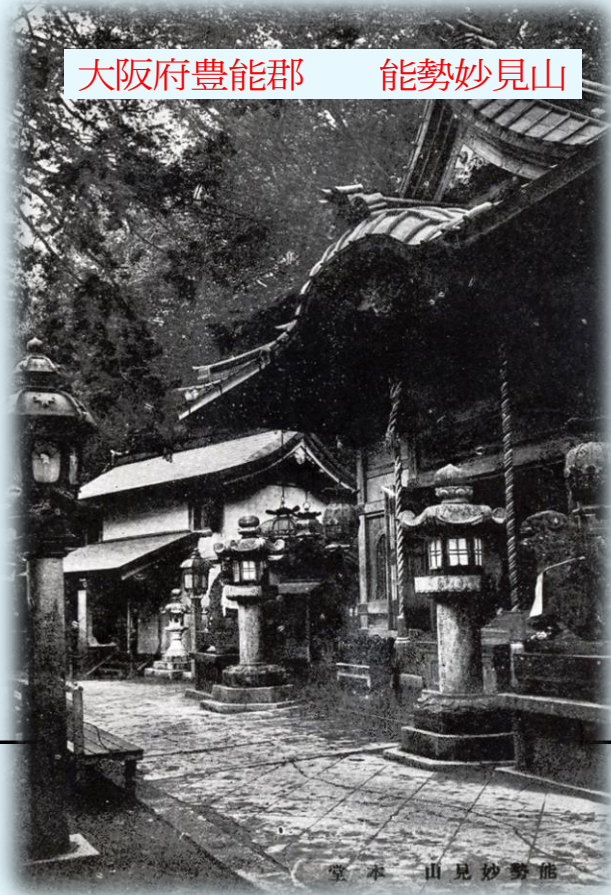
社神津高(所名阪大)

VIEW OF THE SOLEMN SHRINE OF KOUZU JINSHA, OSAKA.
頭社の社神津高るな殿莊(阪大)

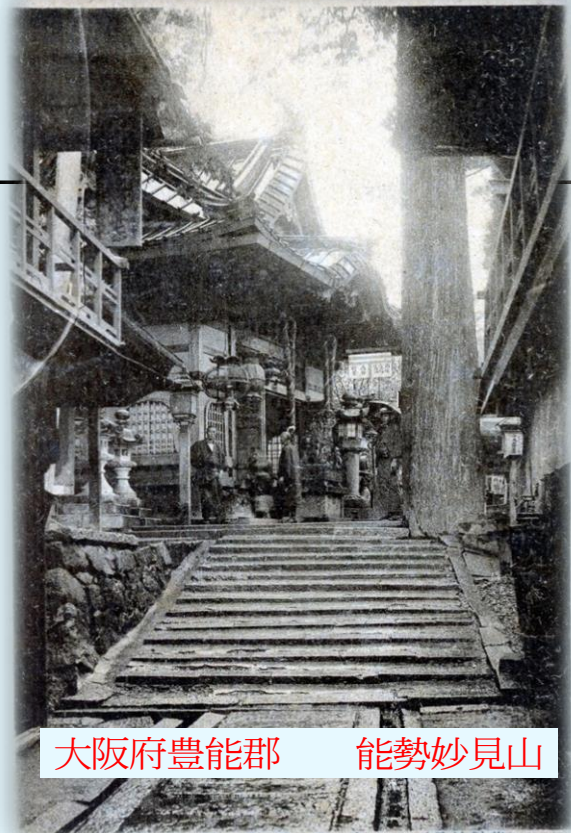


大阪市 高津神社

大阪府豊能郡 能勢妙見山

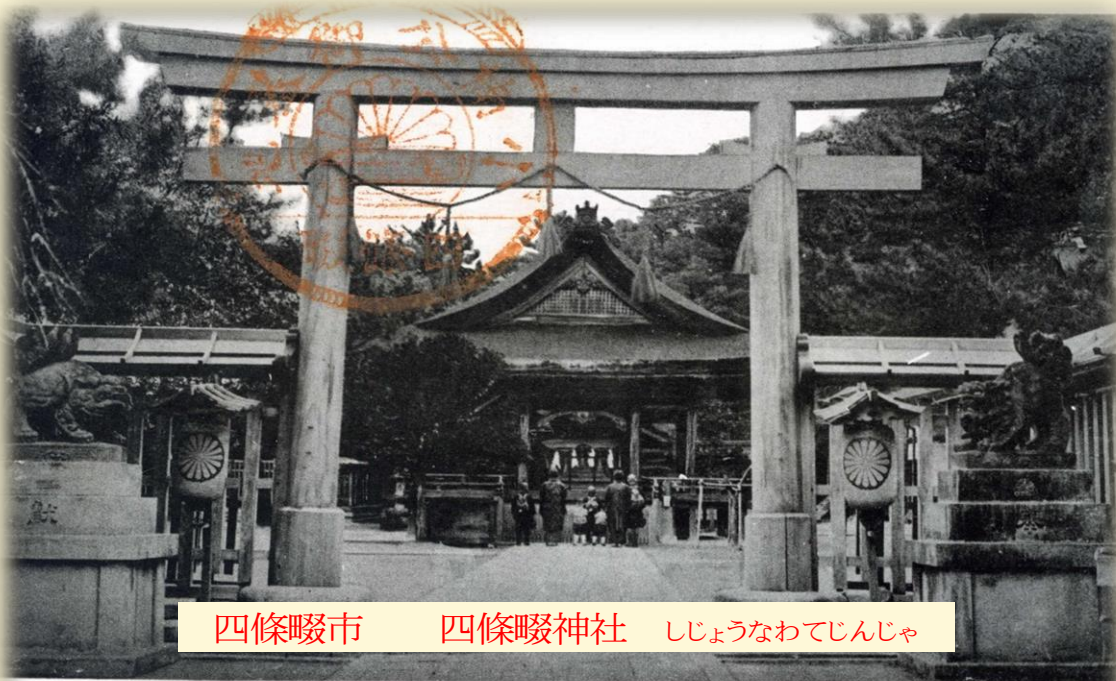


能勢妙見山本堂



大阪府豊能郡 能勢妙見山

能勢妙見山及燈石 (能勢妙見)



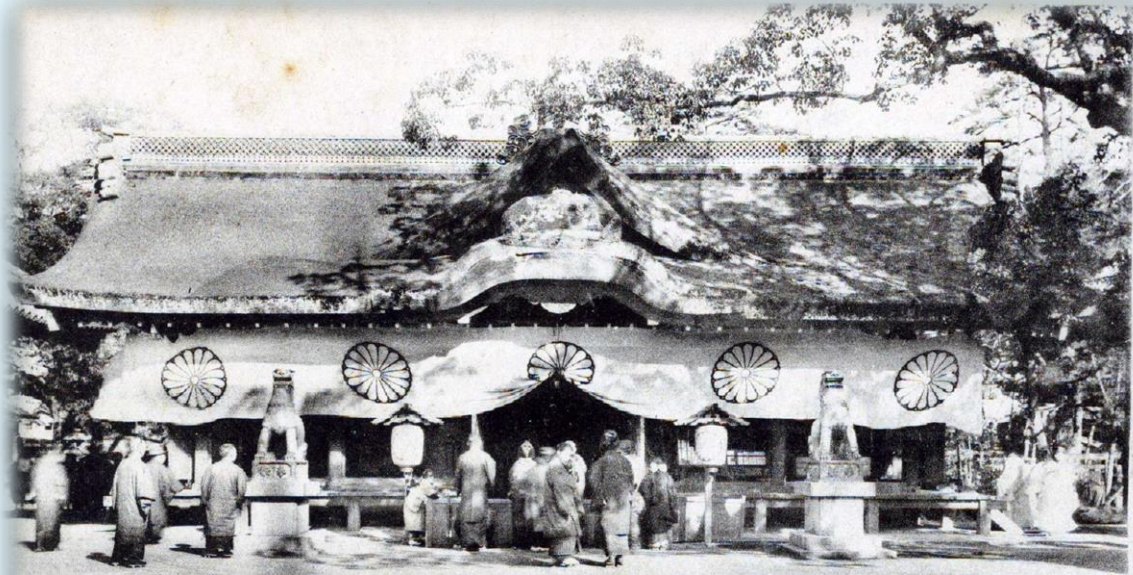
四條畷市 四條畷神社 しじょうなわてじんじゃ

河内四條畷神社正面



大阪市 住吉大社 太鼓橋前

THE SUMIYOSHI
SHRINE VISITED BY
THE WORSHIPPERS
ALL THE YEAR
ROUND, OSAKA.
當年賽(阪大)
賽(住吉)住るさえ絶



大阪市 住吉大社 第一本宮

EAMOUSE PLACES AF SUMIYOSHI

宮本ノ一社神吉住津攝



大阪市 住吉大社 太鼓橋(反橋)

(192)

Sorihashi of Sumiyoshi Park, Osaka.

橋反の園公吉住 (勝名阪大)



社 神 吉 住 (所名阪大)
Sumiyoshi Shrine.

大阪市 住吉大社 正門 大鳥居前



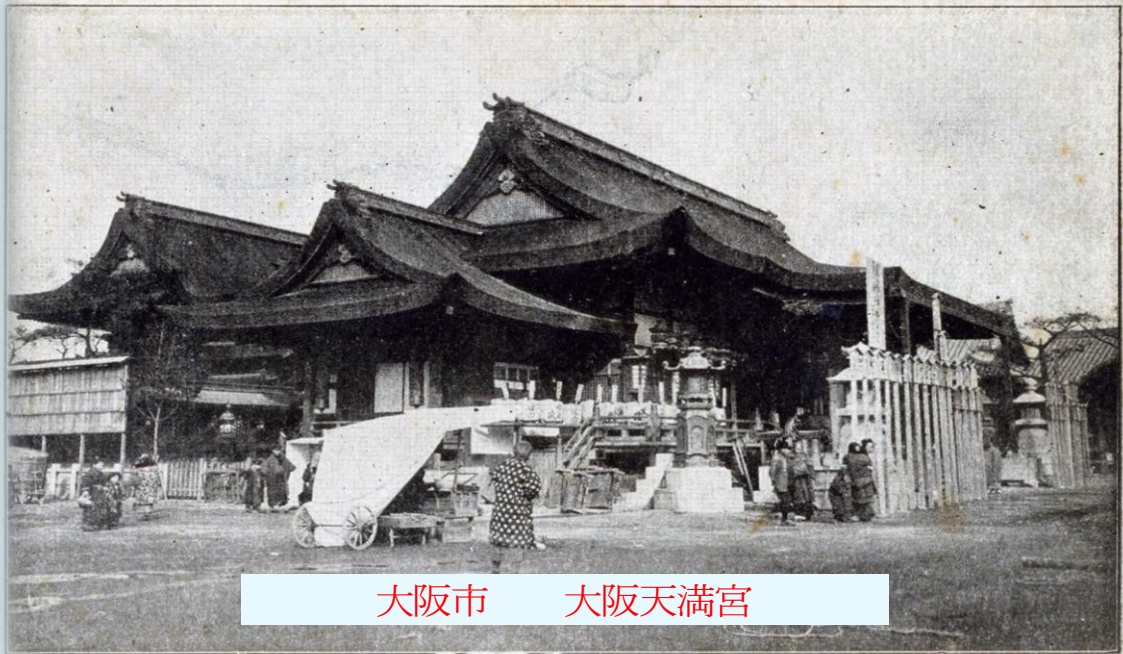
FRONT VIEW OF THE SUMIYOSHI SHRINE
WHERE THE WORSHIPPERS COMING CONTINUALLY, OSAKA.
頭々社神吉住るざの絶に常者衆(阪大)

大阪市 住吉大社 正門 大鳥居前



TEMMAGU SHRINE DEDICATED TO M. SUGAWARA, OSAKA
宮満天ぬえ絶者賽てしに麗莊構結 (阪大)

大阪市 大阪天満宮



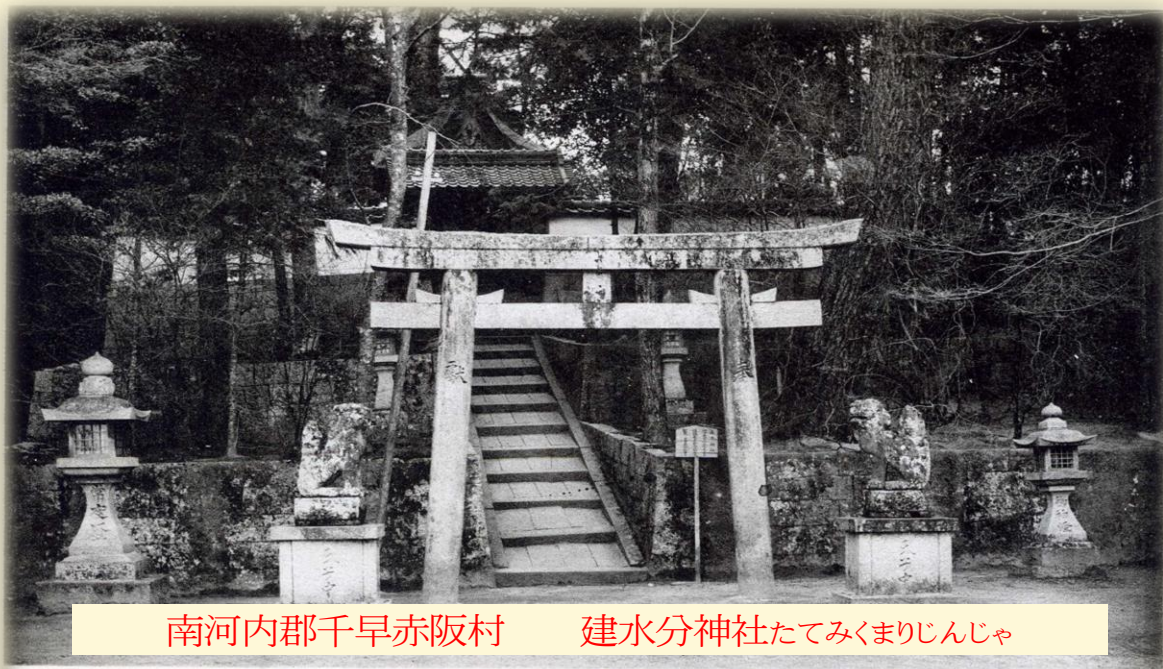
大阪市 大阪天満宮

社神天満天(所名阪大)

古絵葉書と狛犬

大阪⑨

和歌山①



南河内郡千早赤阪村 建水分神社たてみくまりじんじゃ

殿社元社神木南社攝 社神分水建社府 村阪赤郡内河南府阪大

和歌山



新宮市 熊野速玉はやたま大社

THE KUMANO HAYA TAMA JINJA 社神玉早野熊 景六勝名野熊

古絵葉書と狛犬

和歌山②

滋賀①



新宮市 熊野速玉はやたま大社

門 表 社神玉速野熊 社大幣官 野熊伊紀

滋賀



滋賀 野洲市 御上みかみ神社

(物造建護保別特) 門 樓 社神上御 社中幣官

古絵葉書と狛犬 滋賀②



高島市 白髭神社

Shirahige-Shrine, Biwa-Lake Ōmi.

社 神 鬚 白

(湖 琵琶 江 近)



犬上郡多賀町 多賀大社

門 正 社 大 賀 多 (勝 名 賀 多)