

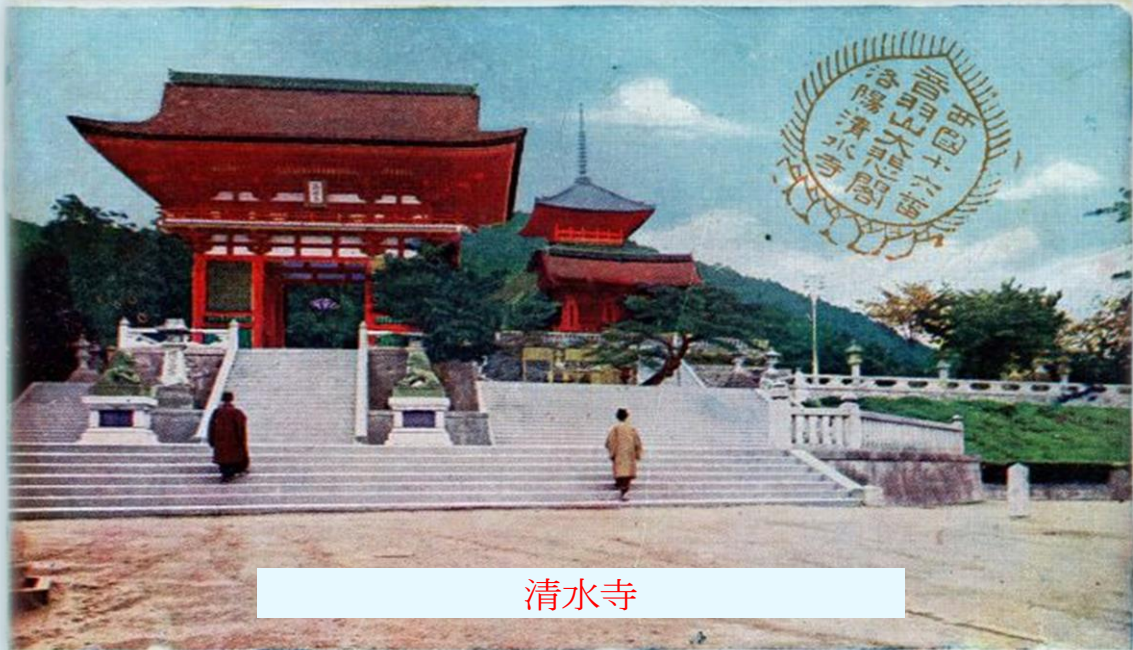
01

古絵葉書と狛犬

京都①



清水寺



清水寺

"Kiyomizu" date: Kiyomizu-dera

清水寺 仁王門



清水寺

“Niomon” Gate of Kiyomizutera.

門王仁寺水清



宮津市 天橋立近くの知恩寺

THE TANO-TO (TOWER) (NATIONAL ART TREASURE) ON THE
GROUND OF MON-JU-DO (TEMPLE) AMA-NO-HASHIDATE.
塔寶多の寶國內境堂球文 (立橋の天)

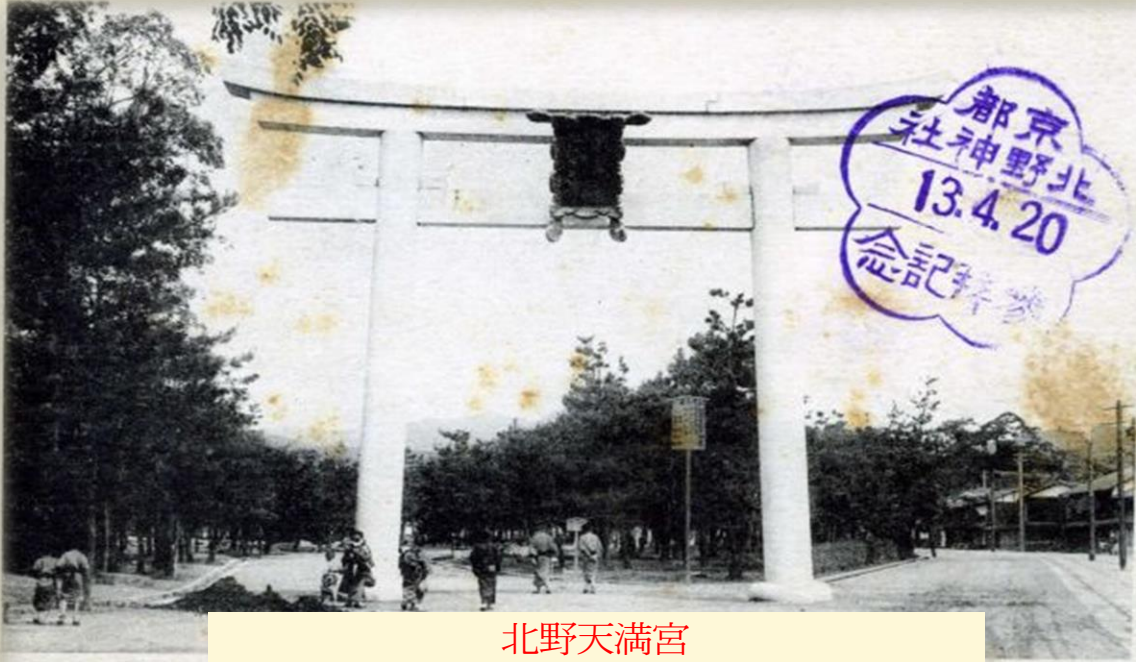


宮津市 知恩寺



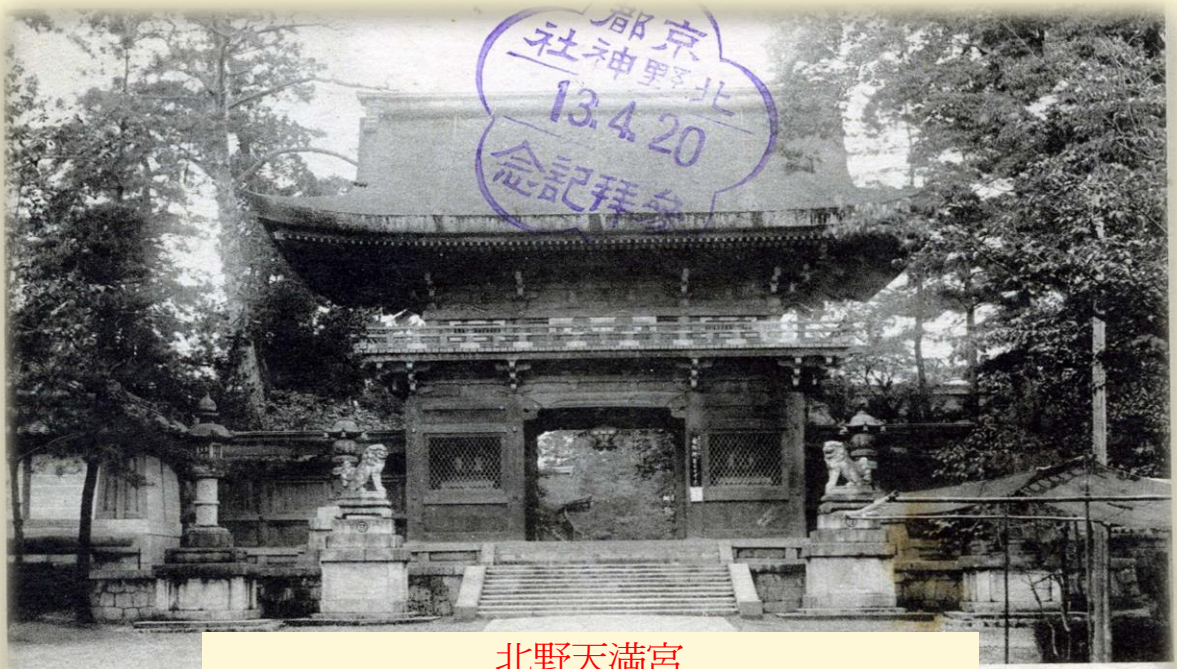
宮津市 知恩寺

Chion-temple, Monju - 塔寺寺田知球文 (鳥居立橋下)



北野天満宮

(居鳥大) 宮満天野北



北野天満宮

(門 樓) 宮満天野北



北野天満宮



北野天満宮

社 神 野 北 (都京)
THE KITANO SHRINE, KYOTO.



北野天満宮

The gate of the shrine Kitano KyOto

社神野北都京



京都・北野天満宮

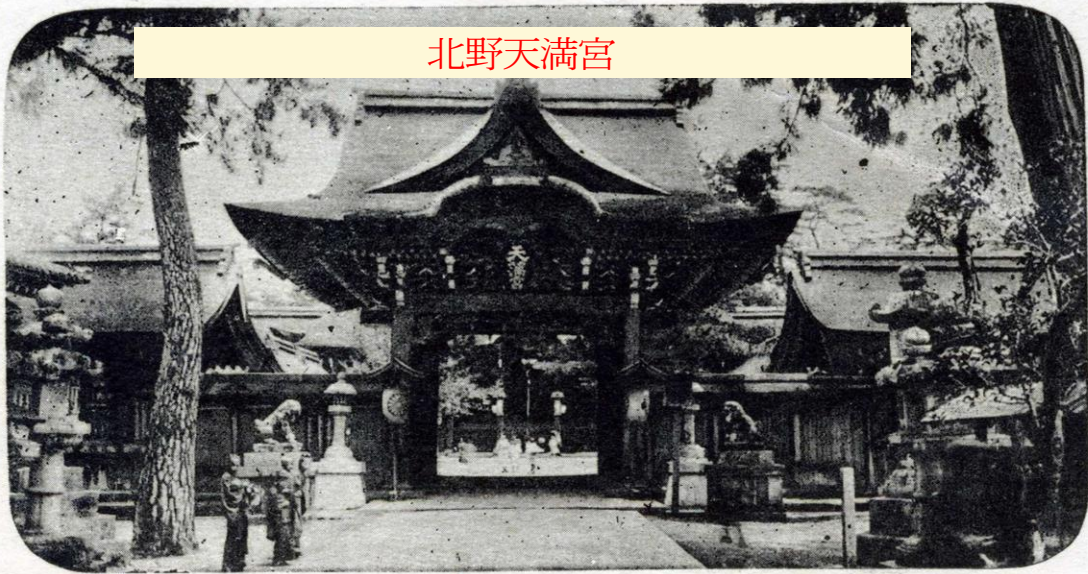
The gate of the shrine Kitano KyOto

社神野北都京

いちばん手前の狛犬

三光門前狛犬

文化7年・1810年製
石工 松尾平蔵狛犬



北野天満宮

る肥を公眞道原菅てしに社中幣官 (Kitano Shrine, Kyoto.) 宮満天野北 郡京
し多に殊林梅又く多籠燈石内境りなり造楨ツ入てしに造改の氏臣豊は殿舎の在現



京都市伏見区

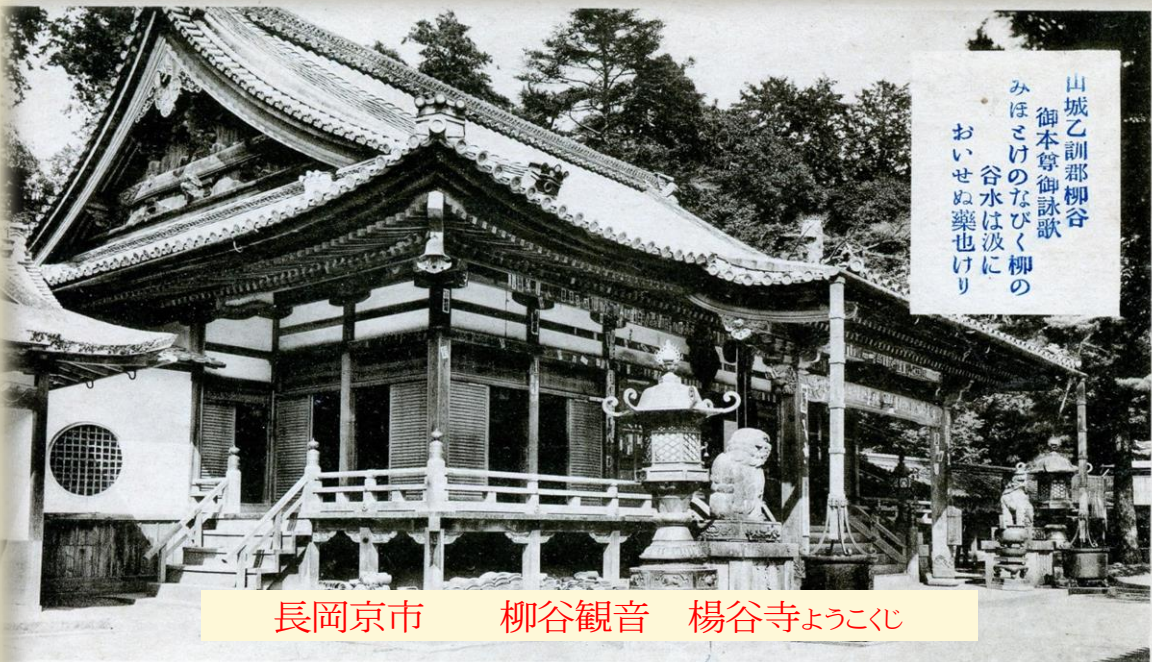
御香宮神社ごこうのみやじんじゃ



宇治市

宇治縣神社

THE FAMOUS PLACE OF UJI



山城乙訓郡柳谷
御本尊御詠歌
みほさけのなびく柳の
谷水は汲に
おいせぬ薬也けり

長岡京市

柳谷観音

楊谷寺ようこくじ

堂 本 寺 谷 柳



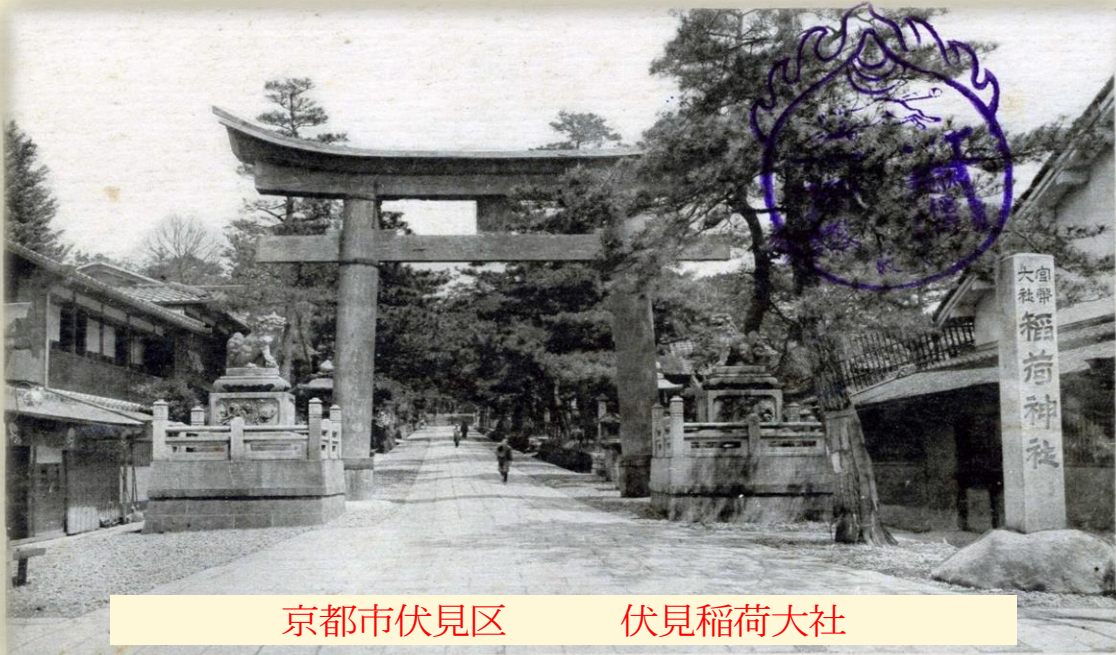
宮津市 天橋立明神

部式泉和「しゝまくも君ばせりな都水清磯るな下の松や立橋」水清磯と神明立橋



京都市伏見区 伏見稲荷大社

門 樓 社 神 荷 稻 見 伏



京都市伏見区

伏見稲荷大社

The Inari Shrine, Fushimi. (伏見大) 社神荷稻見伏

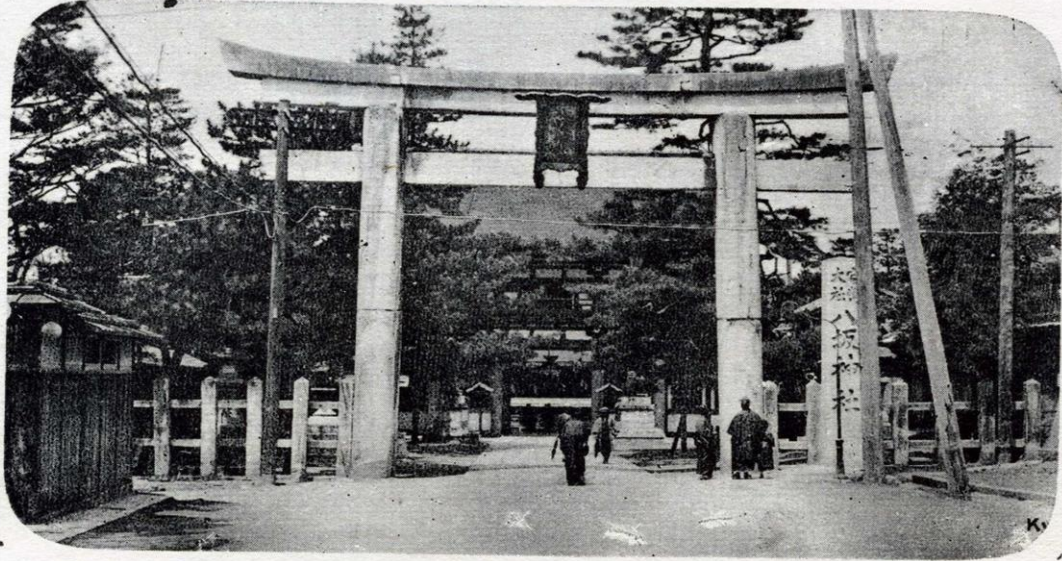


京都市伏見区

伏見稲荷大社

Inari Shrine, Fushimi.

社神荷稻見伏



幣官
り

京都市東山区 八坂神社

都京
社大



京都市東山区 八坂神社

Yasaka Shrine, Kyoto.

社神坂入 都京





京都市東山区 八坂神社
Yasaka Shrine, Kyoto. 門 極 社 野 坂 八 都 京



京都市東山区 八坂神社
(通儀四) 近附下段石圍祇るな華繁も最 (都京)
Gion-is idan-shita, east end of crowded Shidyo street.



京都市東山区 八坂神社

社主國大 社神坂八



京都市東山区 八坂神社

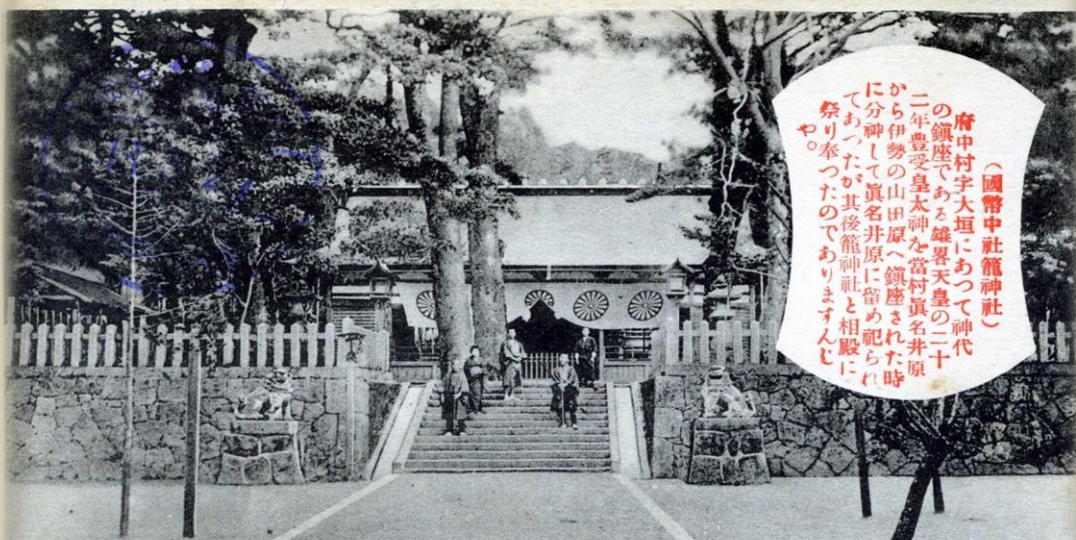
祭額祈全安内家宅留守久長運武人軍征出内城區子氏社神坂八社大幣官



京都市東山区 八坂神社

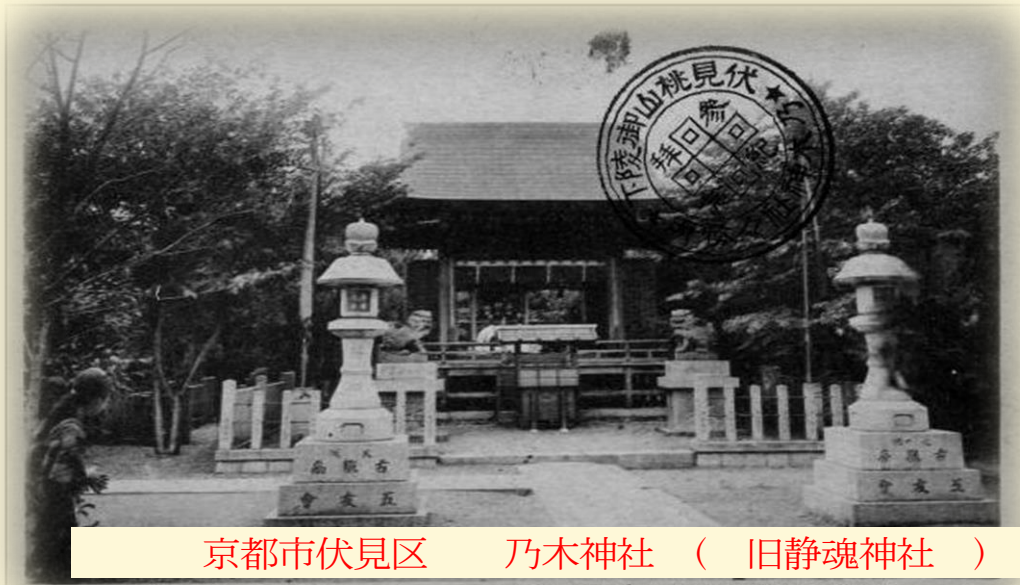


京都市 岡崎神社



(國幣中社籠神社)
 府中村宇大垣にあつて神代
 の鎮座である雄略天皇の二十
 二年豊受皇太神を當村眞名井原
 から伊勢の山田原へ鎮座された時
 に分神して眞名井原に留め祀られ
 てあつたが其後籠神社と相殿に
 祭り奉つたのでありますんじ
 や。

京都府宮津市 籠神社



伏見桃山山陵
 乃木神社
 祀奉

京都市伏見区 乃木神社 (旧静魂神社)

The Shizutama shrine, Momoyama.

殿拜及殿本(祀奉人夫子等)社神魂静